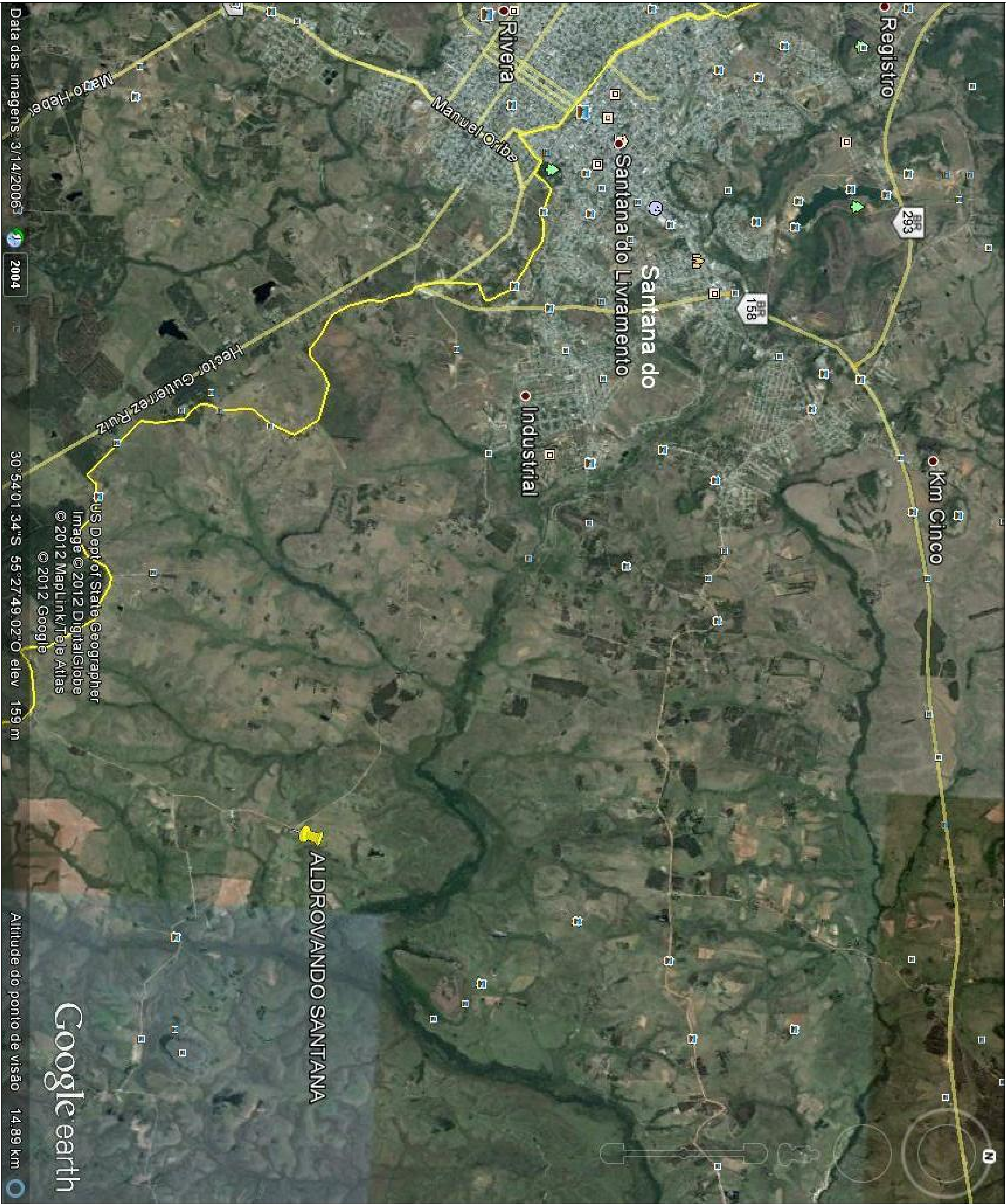



PLANTA DE LOCALIZAÇÃO

ESPAÇO EDUCATIVO RURAL ALDROVANDO SANTANA



<div><div></div><div><div>PREFEITURA MUNICIPAL DE SANTANA DO LIVRAMENTO</div><div>CIDADE SÍMBOLO DA INTEGRAÇÃO DO MERCOSUL</div><div>SECRETARIA MUNICIPAL DE EDUCAÇÃO</div><div>DEPARTAMENTO DE ARQUITETURA E ENGENHARIA</div><div>Rua dos Andaraes, 660, Fone: (51) 3948104</div></div></div>			
<div><div>Prefeito Municipal: Glauber Gualter Lima</div><div>Secretaria de Educação: Mário Santana</div></div>			
<div><div>PROJETO: PROJETO DE IMPLANTAÇÃO ESPAÇO EDUCATIVO RURAL ESCOLA ALDROVANDO SANTANA</div><div>CIDADE: SANTA MARIA - RS</div><div>ENDEREÇO: LOCALIDADE PASSO DAS FÉRIAS KM 16-SANTANA DO LIVRAMENTO - RS</div></div>			
<div><div>DESCRIÇÃO PRANCHA:</div><div>LOCALIZAÇÃO</div><div>EMEDUCAÇÃO RURAL ALDROVANDO SANTANA</div></div>			
<div><div>TÉCNICOS:</div><div>PAULA CASSIO Engenheira em Civil, RS, 151.796</div></div>		<div><div>ESCALA:</div><div>S/E</div></div>	<div><div>DATA:</div><div>15/08/2012</div></div>
<div><div>ÁREA TERRENO MUNICIPAL</div><div>ÁREA À CONSTRUIR</div></div>		<div><div>PRANCHA:</div><div>01</div></div>	